



PROYECTOS de REFORMAS INTEGRALES BARCELONA

COMPARATIVAS DE PRECIO EN EL DISEÑO DE UNA COCINA,
EN FORMA DE “L”.

1) PROYECTO DE REFORMA INTEGRAL DE COCINA EN “L”

- a) Presupuesto comparativo de 3 calidades de acabados.
- b) Diseño de plano alzado y de planos planta.

2) Como solicitar un presupuesto para las medidas de tu reforma.

PRESUPUESTO FECHA: AÑO 2011

CLIENTE:

REFERENCIA: COCINA EN "L" EN TRES CALIDADES

A CONTINUACIÓN VALORAMOS LA REFORMA DE UNA COCINA EN TRES CALIDADES DISTINTAS.

GAMA	ESTÁNDAR	SUPRA	LUXE
Trabajos de albañilería	3.820,00 €	3.820,00 €	3.820,00 €
Trabajos de lampista (agua, luz y gas)	900,00 €	900,00 €	900,00 €
27 m2 de gres para las paredes	432,00 €	675,00 €	1.080,00 €
8 m2 de gres para el suelo	128,00 €	200,00 €	320,00 €
Encimera	454,00 €	685,00 €	921,00 €
Mobiliario de cocina	1.406,00 €	2.407,00 €	4.072,00 €
Electrodomésticos	924,00 €	1.465,00 €	3.015,00 €
SUBTOTAL:	8.064,00 €	10.152,00 €	14.128,00 €
IVA 18%:	1.451,51 €	1.827,36 €	2.543,04 €
TOTAL:	9.515,52 €	11.979,36 €	16.671,04 €

tu-Reforma
LA REFORMA DE CALIDAD

C/ALFONS SALA 117B, BJS.
08640 OLESA DE
MONTSERRAT
BARCELONA
TEL-937 759 430
FAX-933 583 233

CLIENTE:

REFERENCIA: COCINA EN TRES CALIDADES

FECHA: AÑO 2011

CALIDADES Y DESCRIPCIONES:

Derribo y retirada de escombros:

Adecuación de medios auxiliares para la realización de los trabajos

Extracción y retirada de muebles y enseres actuales de la cocina transportándolos a vertedero autorizado.

Demolición y retirada del alicatado actual en paramentos verticales de la cocina con carga y transporte a vertedero autorizado.

Demolición y retirada del alicatado actual en paramentos horizontales de la cocina con carga y transporte a vertedero autorizado.

Limpieza y retirada de escombros que serán transportados y entregados a un vertedero para su posterior tratamiento como exige la Ley.

Transporte de materiales hasta la vivienda.

Trabajos de albañilería:

Los trabajos se realizarán con personal cualificado. La cerámica se colocará con el material de agarre adecuado para cada superficie y tipo de gres.

TU-REFORMA ofrece una garantía, superior a lo que exige la Ley, total de 3 AÑOS.

Apertura y posterior tapado de regatas para el paso de las instalaciones de agua, luz y desagües, así como el de la nueva salida de humos.

Revoco de paredes con mortero para la posterior colocación de cerámica.

Alicatado con cerámica en paramentos verticales interiores de la cocina, tomadas en obra con el cemento cola correspondiente y rejuntado de las mismas con borada especial impermeable.

tu-Reforma
LA REFORMA DE CALIDAD

C/ALFONS SALA 117B, BJS.
08640 OLESA DE
MONTSERRAT
BARCELONA
TEL-937 759 430
FAX-933 583 233

Colocación de gres cerámico en paramentos horizontales tomado con cemento cola y rejuntado de las mismas con borada especial impermeable.

Trabajos de lampista (agua, luz y gas):

Los trabajos se realizarán con personal cualificado. Las instalaciones se realizarán con materiales nuevos en el ámbito de las paredes de la cocina.

TU-REFORMA ofrece una garantía, superior a lo que exige la Ley, total de 3 AÑOS.

Instalación de fontanería para agua fría y caliente sanitaria, realizada con tubería (cobre/WIRSBU) para alimentar grifería, lavavajillas, lavadora y calentador.

Instalación de desagüe realizado con tubería de PVC así como colocación de sifones, válvulas y grifo de paso.

Instalación de gas realizada con tubería de cobre vista, según normativas de la compañía de gas para alimentar placas de cocción.

Suministro y colocación de tubo de salida de humos para campana extractora.

Suministro y colocación de rejillas de ventilación de gas según marca la normativa de la compañía de gas.

Conexión de electrodomésticos y griferías suministrados por nosotros.

Instalación eléctrica completa para una cocina adaptada según normativa, desde la caja de conexión existente más próxima o en la cocina, compuesta por línea de lavavajillas, línea de lavadora, línea de alumbrado, línea de horno y línea de enchufes de cocina hacia cada electrodoméstico. Enchufes e interruptores color blanco nieve de la marca Simón y modelo 75 (8ud.).

Suministro y colocación de tubo de extracción d humos a montante general del edificio.

Cerámica de paredes y suelo:

Estándar/Supra- La cerámica se entiende como gres cerámico de 1ª calidad.

Luxe- La cerámica se entiende como gres porcelánico de 1ª calidad.

tu-Reforma
LA REFORMA DE CALIDAD

C/ALFONS SALA 117B, BJS.
08640 OLESA DE
MONTSERRAT
BARCELONA
TEL-937 759 430
FAX-933 583 233

Encimera:

Estándar- Encimera de granito nacional color mondariz de 2 cm de grueso con canto recto pulido y zócalo.

Supra-Encimera Silestone color Gris Expo de 2cms de grueso con canto reto pulido y zócalo.

Luxe-Encimera Silestone color Montblanc de 2 cm de grueso con canto de 2+2 cm y zócalo.

Mobiliario de cocina:

Estándar- Puertas en laminado estratificado radio 4 con dos pvc, cajones y caceroleros con freno, muebles altos de 90 cm., zócalo en aluminio, tiradores barra en acero inoxidable de 16,8 cm. y 3 años de garantía.

Supra- Puertas en laminado estratificado cuatro cantos aluminio, armazón de 16 mm hidrófugo, cajones y caceroleros con freno, muebles altos de 90 cm., zócalo aluminio, tiradores a elegir y 5 años de garantía.

Luxe- Puertas en DM lacado brillo, armazón de 19 mm hidrófugo, cajones y caceroleros con freno, muebles altos de 90 cm., zócalo aluminio, tiradores a elgir y 5 años de garantía.

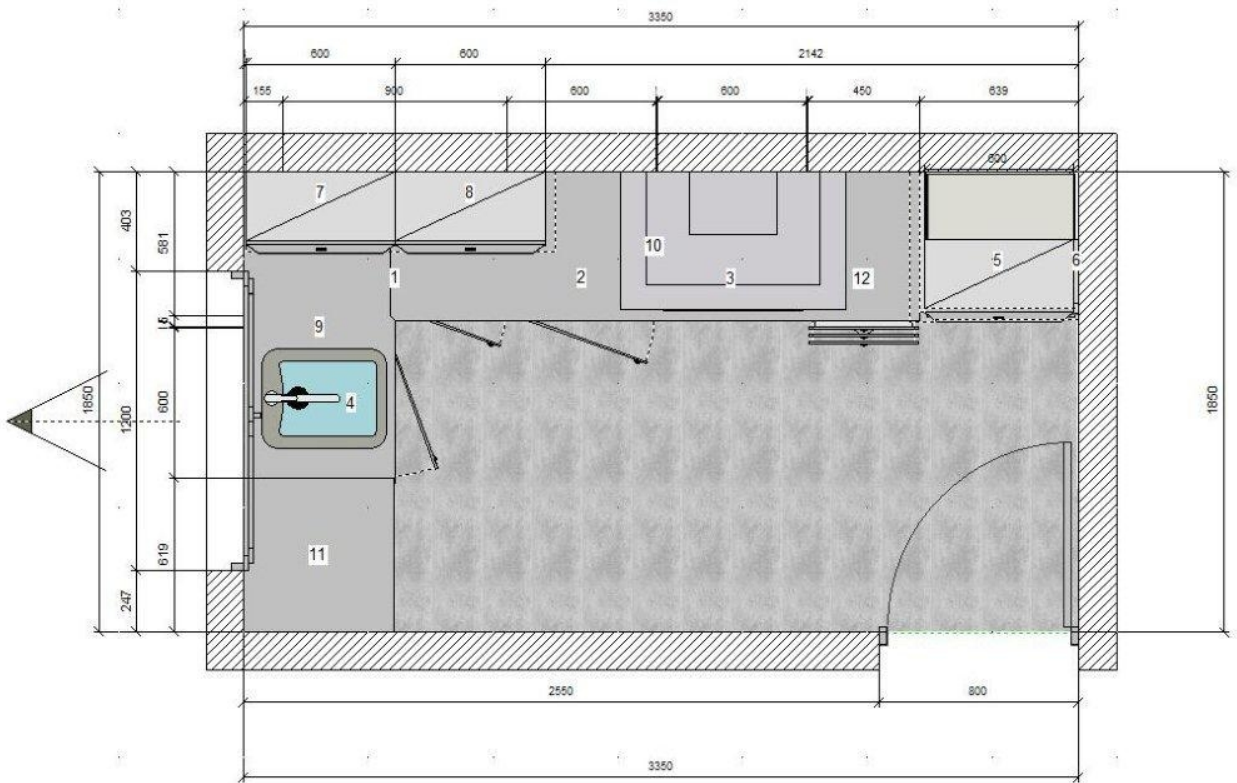
Electrodomésticos:

Estándar- Campana de 90 cm. Teka mod. DBB/90; Horno inox. de Teka mod. HE615; Vitrocerámica touch-control de Teka mod. TT630; Fregadero inox. Teka mod. UNIVERSO 2C 79 y grifo de Teka mod. IN.

Supra- Campana de 90 cm. Bosch mod. BWB 092750; Horno inox. de Bosch mod. HBA21B451E; Vitrocerámica touch-control de Bosch mod. PKF645R14E; Fregadero inox. de Franke mod. ARMONIA 610-52 y grifo de Tres mod. TOP-TRES 1.62.436.

Luxe- Campana de 90 cm. Smeg mod. KS9500XI; Horno inox. de Smeg SCP112SG8; Vitrocerámica inducción touch-control de Smeg mod. SI3633B; Fregadero inox Smeg mod. VQ40F-2 y grifo Smeg MTS15.

Podéis ver el diseño de esta cocina en plano alzado y plano planta, en la siguiente página:



Si necesitáis un presupuesto personalizado, podéis enviarnos las medidas de vuestra cocina o baño.

En esta página tenéis instrucciones de cómo hacerlo.

ENVÍANOS TUS MEDIDAS PARA HACER UN PRESUPUESTO LO MÁS EXACTO POSIBLE.

Para obtener un presupuesto de forma rápida y fácil nos puedes enviar por e-mail un sencillo croquis de tu cocina, baño o cualquier otra estancia que desees reformar, incluso el piso. También puedes utilizar un programa de dibujo que puedes encontrar gratuitamente en la siguiente web: www.softonic.com , apartado diseño 3D.

Nosotros valoraremos los materiales que nos indiques o bien nosotros lo valoraremos en una calidad media.

El presupuesto siempre es orientativo, gratuito y sin compromiso.

A continuación te mostramos un par de ejemplos. Rogamos nos indiques un número de teléfono para aclarar cualquier duda que tengamos a la hora de la valoración.

Toma de medidas

*Tienes que medir la longitud y anchura de las paredes de la estancia que desees reformar.

*Hay que medir la altura del techo. Si hubiese falso techo indica la medida de éste.

*Medir también las puertas y ventanas de la estancia, incluyendo en la medida la tapeta del marco.

*Medir también los desagües, centro de salida de humos de la campana, enchufes, columnas, vigas, altura de las ventanas, etc.

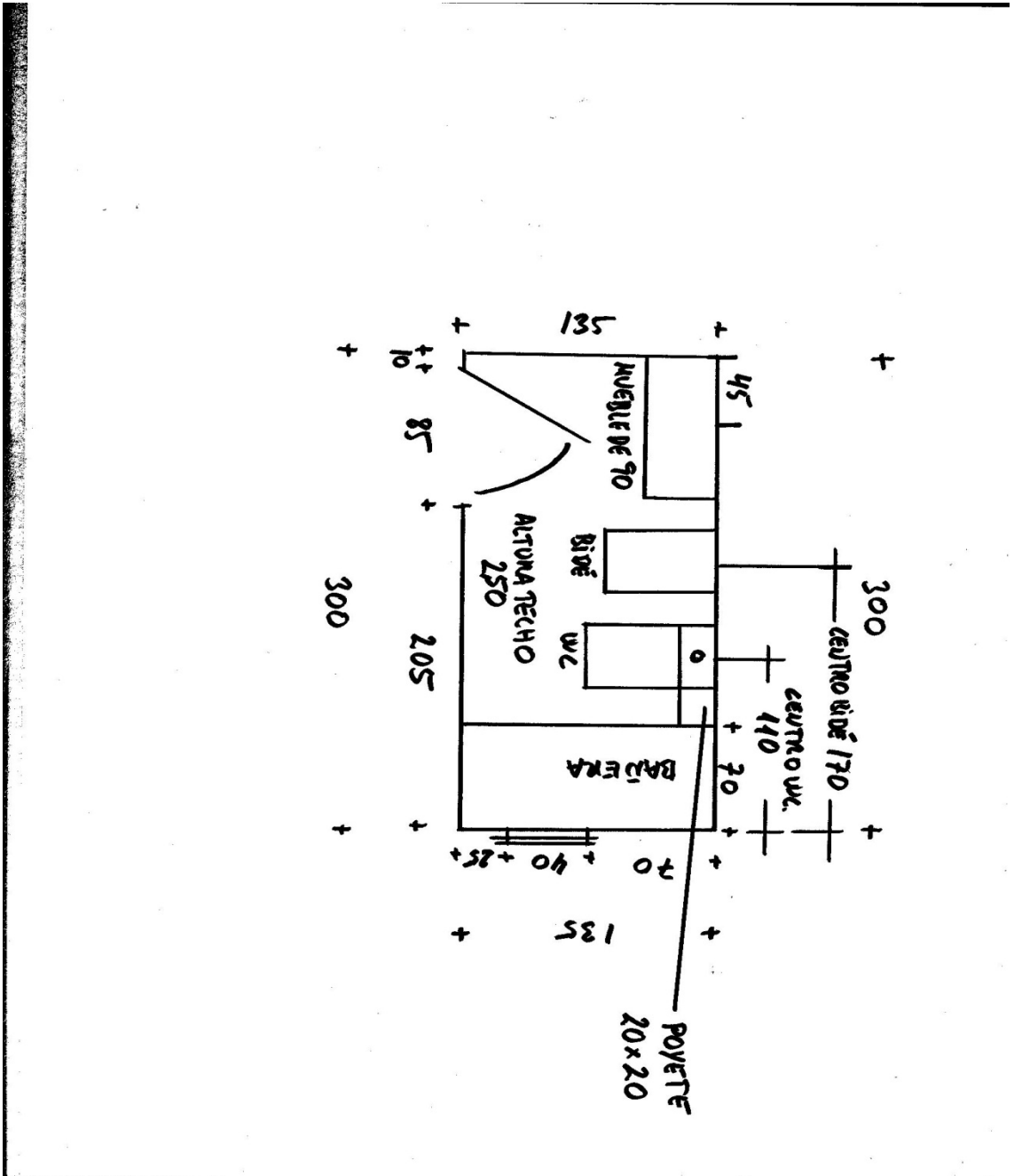
*Indícanos que electrodoméstico desees mantener (modelo, medidas, y marca) y que tipo de electrodoméstico te gustaría adquirir.

*Añade cualquier otra información que creas necesaria. Sobre todo los trabajos que debemos realizar, ejemplo: reforma completa de la cocina, en habitación de matrimonio únicamente pintura y parquet, etc. Así tendrás un presupuesto lo más fiel posible a tus necesidades.

Una vez que recibas el presupuesto y si lo aceptas, pasaremos a tomar medidas definitivas y a concretar las distribuciones, materiales, colores, etc. El presupuesto inicial puede variar en función de las medidas definitivas, bien por cambios en los materiales iniciales o cambios en los trabajos a realizar.

EJEMPLOS DE TOMAS DE MEDIDA

BAÑO EN CALLE MALLORCA DE BARCELONA



COCINA EN VILADECANS

